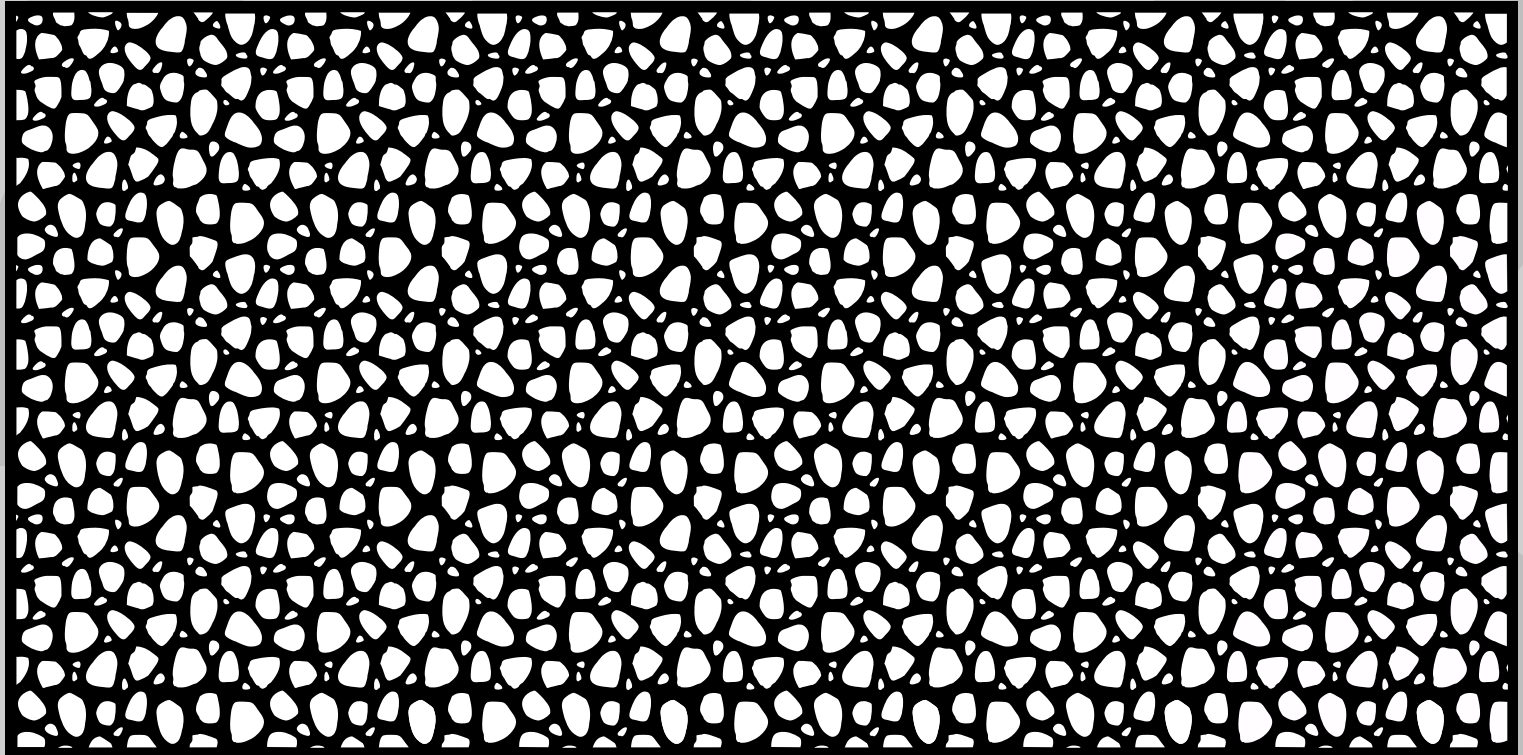


RYTHMIC **ALVIO V2™**



Format représenté : 3000 mm x 1500 mm

Pourcentage de vide / open area : 44 % en moyenne / average

Matière (épaisseur maxi) / Maximum thickness raw material :

- Acier : 4 mm / *Mild steel*
- Acier galva : 4 mm / *Pre-galvanized*
- Acier Inoxydable : 2 mm / *Stainless steel*
- Aluminium : 3 mm / *Aluminium*

Finitions possibles :

- Pliages
- Grugeages
- Trous de fixation
- Thermolaquage

Largeur maxi (en développé à plat) : 1500 mm / *Maximum length*

Longueur maxi (en développé à plat) : 3000 mm / *Maximum length*

Poids (kg/m² par mm d'épaisseur) / Weight (kg/m² per thickness mm) :

- Acier / Acier galva / Acier Inoxydable : 4.4 kg/m²/mm (*mild steel / pre-galvanized / stainless steel*)
- Aluminium : 1.5 kg/m²/mm (*Aluminium*)

Notes :

Bordures et zones perforées adaptables/ Variable cut zones are available

Format adaptable selon besoin / Pattern layout adaptable to suit project requirement

Si continuité des motifs, précisez le calepinage verticalement et horizontalement,
adaptation possible des formats pour cohérence visuelle